

Día Mundial del Reciclaje



En el 2005 la UNESCO estableció que, a partir de ese año, cada 17 de mayo se celebre el **Día Mundial del Reciclaje** para concienciar a la población mundial de que los recursos naturales son limitados y que es necesario promover la reutilización de materiales si queremos preservar el equilibrio natural.

Esta fecha es muy significativa para Femarec ya que fuimos pioneros en 1993 en poner en marcha un Servicio de Recogida Selectiva de Residuos dirigido a las empresas y llevado a cabo por personas con discapacidad intelectual y/o trastorno mental severo. Así pues, este proyecto juntaba ya desde el inicio los dos pilares fundamentales de la estrategia de lucha contra la exclusión que caracteriza la labor de Femarec; la integración sociolaboral de las personas en situación de vulnerabilidad y la defensa del medio ambiente.

Desde entonces, el reciclaje ha sido una de las actividades troncales de la entidad que enfocamos desde dos perspectivas diferentes:

La Recogida Selectiva y Gestión de Residuos

Tal y como hemos apuntado anteriormente, éste fue uno de los primeros servicios dirigidos a las empresas que pusimos en funcionamiento.



Primer equipo del Servicio de Recogida Selectiva de Femarec a principios de los años noventa

Dicha actividad y una posterior y esmerada clasificación en nuestras instalaciones facilita la recuperación de un importante volumen de materias primas que pueden volver de nuevo al ciclo productivo significando un importante ahorro de recursos naturales y energéticos y evitando su abandono en la naturaleza donde tardarían décadas o quizás siglos en desaparecer.

En un primer momento, nos centramos en la recuperación de papel y cartón, pero paulatinamente, y con el ánimo de prestar un servicio lo más integral posible a nuestros

clientes, nos hemos ido homologando para incrementar las tipologías de residuos que podemos gestionar llegando hasta la cifra actual de 85 clases distintas.



Diversas perspectivas de las actuales instalaciones destinadas a la Gestión de Residuos de Femarec

Cabe mencionar también que disponemos de un almacén especialmente acondicionado para albergar residuos especiales y/o peligrosos que es el único situado en el área metropolitana de Barcelona.



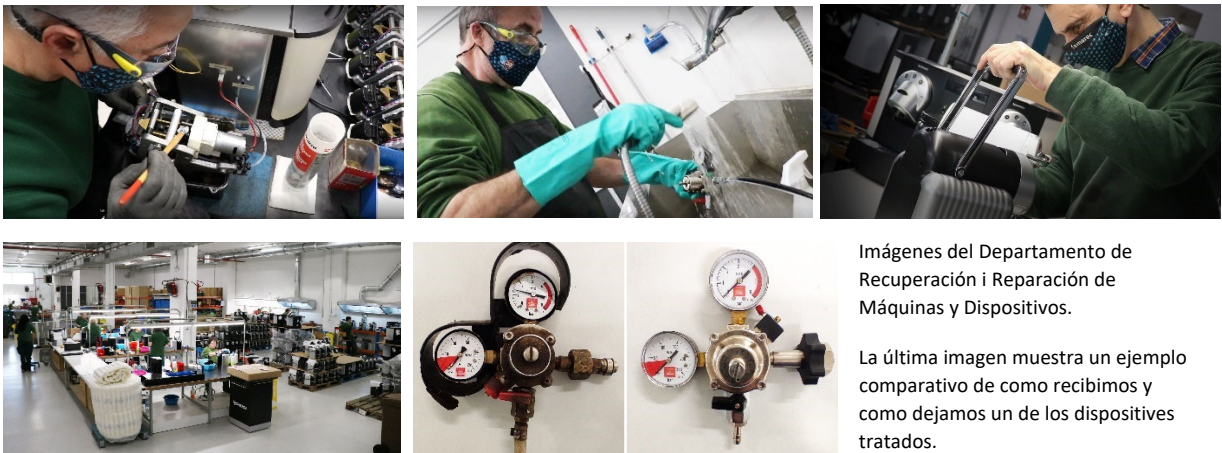
Almacén de productos especiales y/o peligrosos

Algunos datos del servicio:

- Desde 1993 hemos gestionado más de 80.000 toneladas de residuos
- Actualmente estamos autorizados legalmente para tratar 85 tipos de materias diferentes.
- Ofrecemos el servicio a más de 800 empresas clientes

La Recuperación y Reparación de Dispositivos y Máquinas.

Más tarde, detectamos que a menudo, las empresas tiraban a la basura dispositivos viejos o averiados por considerar que, o eran irrecuperables o no era económicamente rentable repararlos. Frente a este hecho y el grave problema ambiental que representa nos impusimos el reto de intentar hacer “revivir” estos elementos de forma que fuera viable económicamente para las empresas y al mismo tiempo propiciara la apertura de nuevas líneas de producción para nosotros. Y así fue como, después de realizar diversas pruebas y verificar su viabilidad, creamos el Departamento de Reparación de Máquinas y Dispositivos. Esta nueva actividad también está muy ligada al reciclaje pues reparamos aparatos que, gracias a ello, vuelven a ser aptos para el servicio prolongado considerablemente a su vida útil con todo lo que esto significa de ahorro en materia de generación de residuos, de recursos y de consumo de energía.



Imágenes del Departamento de Recuperación i Reparación de Máquinas y Dispositivos.

La última imagen muestra un ejemplo comparativo de como recibimos y como dejamos un de los dispositivos tratados.

En concreto, actualmente ofrecemos servicio entre otras, a las empresas: Cerveza Damm y Nespresso. En nuestros talleres se reparan elementos de sus dispositivos que se han deteriorado por su uso y gracias a un meticuloso trabajo que incluye actuaciones tanto de chapa como de mecánica y/o electricidad, éstos vuelven a quedar como nuevos. Cabe señalar que el alto compromiso comercial de estas marcas con sus clientes nos obliga a que todo el proceso de reparación esté rigurosamente auditado por estrictos controles de calidad que, hasta el día de hoy, siempre hemos superado de forma muy satisfactoria. Un dato a destacar es que somos el único taller homologado de Nespresso en el mundo que es un **Centro Especial de Empleo** y que, a pesar de ello, competimos con éxito en términos de calidad, eficacia y rentabilidad con el resto.

Algunos datos del servicio:

- Más de 3.000 cafeteras Nespresso reparadas anualmente
- Cerca de 30.000 dispositivos dispensadores de cervezas reparados anualmente

Comprometidos con el Medio Ambiente

Nuestra apuesta por la defensa del medio ambiente, sin embargo, va más allá del hecho de ofrecer a las empresas servicios de recogida selectiva y de reparación de máquinas para evitar la proliferación de residuos en el medio natural. En Femarec nos tomamos muy en serio el hecho de minimizar al máximo la **huella ecológica** que produce toda nuestra actividad y, tomando como guía los objetivos marcados por la **Agenda 2030 para el Desarrollo Sostenible** de las Naciones Unidas, emprendemos todas las actuaciones necesarias para conseguirlo. Por ello, aprovechando una reciente reforma integral llevada a cabo en nuestro centro, hemos instalado una planta de producción fotovoltaica que genera gran parte de la energía eléctrica consumida en el Centro Especial de Empleo. También disponemos de una fachada verde en una de las paredes que contribuye a contrarrestar una parte de las emisiones de CO2 que producimos y todos los dispositivos de luz y suministro de agua que utilizamos son de bajo consumo. Tratamos de reaprovechar elementos y materiales siempre que sea posible y en este sentido, gran parte del mobiliario del equipamiento es reutilizado, así como los materiales para construir diversos muros que proceden de restos de escombros. Por último, progresivamente vamos renovando la flota de vehículos, sustituyendo a los viejos propulsados con gasoil por nuevos con distintivo ECO.



Diversas iniciativas impulsadas en Femarec para reducir la huella ecológica que genera nuestra actividad diaria.

El medio ambiente y por tanto el mundo tal y como lo conocemos, se encuentra en un punto crítico y es necesario que todos tomemos conciencia de la responsabilidad individual y colectiva que tenemos en cada una de nuestras actuaciones para conseguir revertir este escenario.

Cada vez que reciclamos, que alargamos la vida útil de los materiales y reducimos las emisiones de CO2, evitamos la acumulación de residuos, ahorramos recursos naturales, materias primas y energía y contribuimos activamente a frenar la emergencia climática.

Seamos responsables ¡Actuemos!